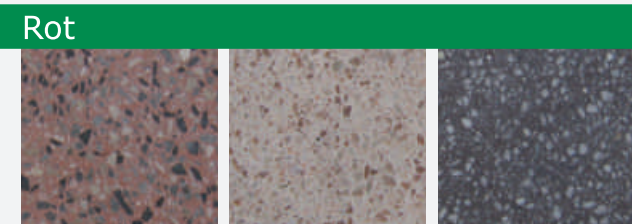
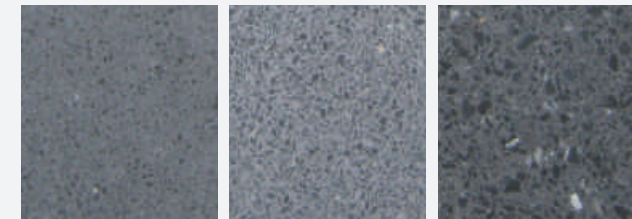
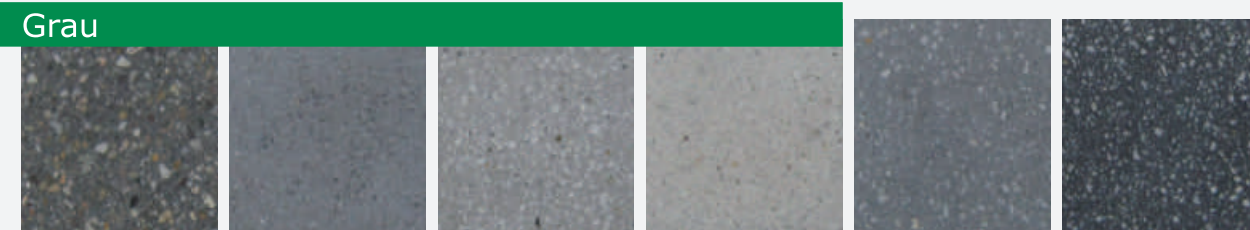
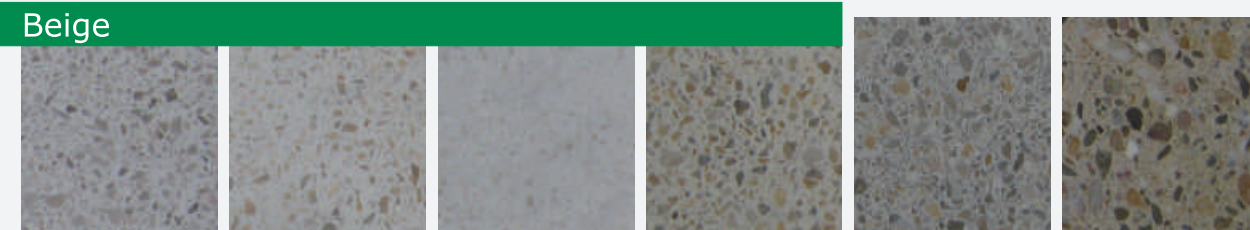
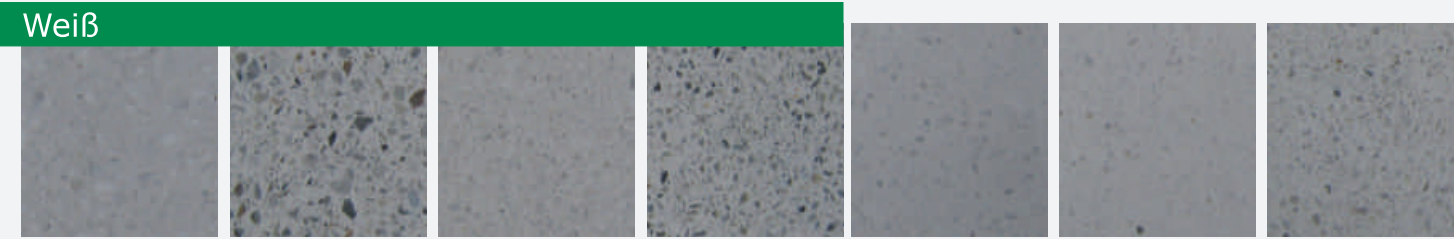
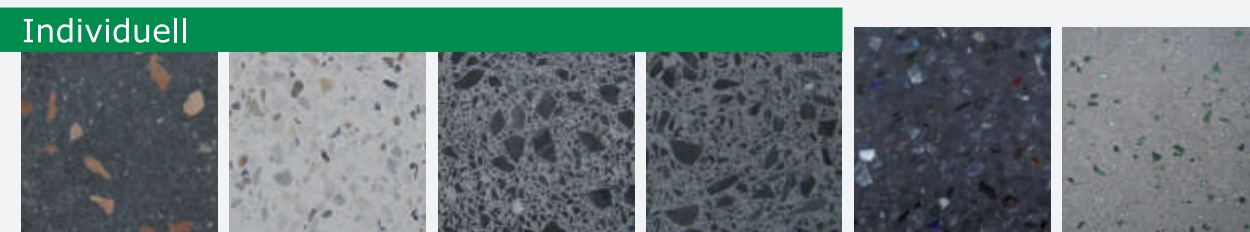
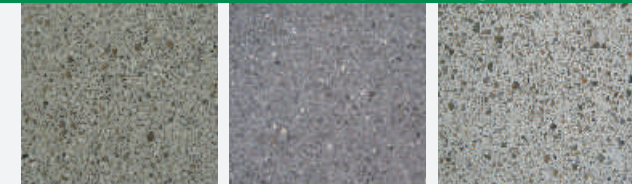


Muster



Sdtiroler Perlquarz (dunkelgrau - hellgrau - wei)



Unsere Leistungen:

Geschliffene Steinbden

Verlegung von geschliffenen Betonbden bzw. Terraplanbden

Terrazzo

Verlegung und Restauration von Terrazzobden

Betonwerkstein

Liefern und Verlegen von Winkelstufen
Tritt- und Setzstufen
Fensterbnken

Bodenplatten und Wandverkleidungen aus Betonwerkstein
Restauration von Betonwerksteinbden

Naturstein

Liefern und Verlegen von Winkelstufen
Tritt- und Setzstufen
Fensterbnken

Restauration von Natursteinbden

Treppen

Liefern und Verlegen von:
geschliffenen Fertigteillufen- und podesten
geschliffene Winkelstufen
geschliffene Tritt- und Setzstufen
geschliffene L-Stufen

Sonderlsungen

Liefern und Verlegen von geschliffenen Fertigteilen als:

Waschtische
Fensterbnken
Sockelplatten

Mbel wie Sthle und Tische
Verkleidungen
Abdeckungen
Hauseingnge

Terrazzo-Beton GmbH

Am Stckleinsbrunnen 2
97762 Hammelburg-Westheim
Telefon (0 97 32) 91 50 35
Mobil 0176 11 91 50 35
Telefax (0 97 32) 91 50 36
info@terrazzo-beton.de
www.terrazzo-beton.de

Terrazzo-Beton GmbH

Geschliffene Betonbden

Terraplan

Terrazzo

Betonwerkstein

Sonderlsungen aller Art

www.terrazzo-beton.de

Information über geschliffene Betonböden

Durch die ständige Frage unserer Kunden:

„Gibt es ein Produkt zwischen Betonwerkstein und Terrazzo?“

Kamen wir auf die Idee hier ein neuartiges Produkt für Architekten und Bauherren zu entwickeln.

Zum einen sollte es das großflächige Erscheinungsbild eines Terrazzobodens erhalten, zum anderen sollte der Preis des Produktes zwischen Betonwerksteinplatte und Terrazzoboden liegen. Man konnte schnell sehen, dass hier ein innovatives Produkt sich nicht nur kostengünstig und rationell darstellt, sondern auch vom architektonischen Blickwinkel her neue Türen aufgestoßen hat. So können in unsere Böden alle erdenklichen Einlagen verarbeitet werden, wie Mosaik, Intarsien, Einlegesteine, Glas in verschiedenen Farben oder Glasfaserkabel die eingearbeitet und dann später plangeschliffen werden.

Der herausragende Vorteil eines geschliffenen Betonbodens gegenüber einem Betonwerkstein- oder Terrazzoboden ist das großflächige Erscheinungsbild. Flächen von max. 100m² können je nach Raumgeometrie durch die Einteilung mittels Trennschienen oder Mosaik-Einlegearbeiten entstehen und verleihen dem Boden und somit auch dem Raum ein komplett größeres und offeneres architektonisches Aussehen. Vor allem Empfangs- oder Schalterhallen werden somit vom Betrachter als weitläufiger und großzügiger empfunden.

Wo empfehlen wir geschliffene Betonböden?

Einfamilienhäusern, Industrieflächen, Bahnhöfen, Produktionsflächen, Lagerhallen, Logistikbereiche, Messen, Showrooms, Schulen, Altenheime, Kantinen, Krankenhäuser, Einkaufszentren, Bürogebäude, Hotels, Banken, Museen, Kirchen, Ausstellungsräume, Kinos, Theater usw.

Sie haben einen Belag der extrem hart, verschleißfest, nicht brennbar und griffig ist, der super zu pflegen ist, der fast keine Fugen aufweist und somit großflächig wirkt und der auch alle Belastungen stand hält. Durch den Wegfall von Fugen reduziert sich die Geräuschbelastung. Der neuartige Bodenbelag in Ihrem Bauvorhaben besitzt nicht nur ein wertvolles Aussehen, sondern ist auch noch großzügiger im Erscheinungsbild und wirkt sauberer und unwahrscheinlich elegant, da nahezu die Fugen entfallen.



Besucherzentrum am Herkules in Kassel
Hessisches Baumanagement Nord
Architekten Atelier 30, Kassel

Klinikum Kulmbach
Architekturbüro Brähler



Aber auch in kleineren Räumen, selbst Bädern, strahlt unser Bodenbelag ein exklusives Ambiente und Stil aus. Selbst Wände, Treppenbeläge und sonstiges Flächen können mit diesem Produkt gestaltet werden und der Zusammensetzung hinsichtlich Farbe und Körnung sind hier keine Grenzen gesetzt.

Ein weiteres Highlight in Verbindung mit unseren geschliffenen Betonböden ist die Möglichkeit Glasfaser-Beleuchtungstechnik einzusetzen. Hierbei werden in den Boden Glasfaserkabel eingearbeitet und später mit dem Betonboden geschliffen, so dass die Enden der Kabel planeben zur Terrazzokonstruktion sind. Durch die Beleuchtung der Kabelstränge wird das an der Bodenoberfläche sichtbare Ende als leuchtender Punkt vom Betrachter wahrgenommen. Um die Lichtkonzentration zu vergrößern können mehrere Glasfaserkabel gebündelt werden.



Bürogebäude
der Fa. Josef Bindrum & Sohn GmbH, Hammelburg
Architekturwerkstatt Hammelburg

Arbeitsablauf

Die Trennschienen (L-Winkel in der Regel 40/20/3 aus Messing, Alu oder Kunststoff) werden vor dem Betoneinbau auf Mörtelstreifen exakt auf Höhe gesetzt. Später wird auf die Rohbetondecke im Verbund, Trennlage, Dämmung, Fußbodenheizung oder Hohlraumboden der Unterbodenestrich gepumpt, später der Versatzbeton aufgebracht und mit einem Flügellglatte verdichtet, die später (nach ca. 5 Tagen) durch Schleifvorgänge mittels Terrazzoschleifmaschinen bearbeitet wird.

Ein wichtiger Punkt bei unseren geschliffenen Betonböden ist die Feldeinteilung und die Schieneneinteilung in Feldern. Je nach Raumgegebenheiten müssen verschiedene Punkte aufgenommen werden und in Feldern unterteilt werden. Die Aufteilung erfolgt mit dem Planer und unserem Betonspezialisten, der das Schwinden des Betons beurteilen kann. Es können Metall- Alu oder Kunststoffschienen verwendet werden.

Herstellung von geschliffenen Betonböden

Von speziell ausgesuchten Transportbetonwerken, die in der Lage sind, unseren Beton nach unseren erarbeiteten Sieblinien herzustellen wird der Beton an der Baustelle angeliefert. Vor Ort wird dann von uns das Zusatzmittel Schwindreduzierer beigegeben und der Beton dann nach den Richtlinien verarbeitet. Bei unseren Böden handelt es sich um einen verflüssigten Spezialbeton, der in allen Gesteinskörnungen mit Grau- oder Weißzement, Zusatzmitteln und evtl. Farbe eingebracht wird. Geschliffene Betonböden werden wie Terrazzoböden in der Regel zweischichtig eingebaut - Ausnahme im Verbund. Hier beträgt die Schichtdicke vor dem Schleifen je nach Belastung mindestens das 3-fache vom Durchmesser des gewählten Größtkorns.

Unterbetonestrich als C35/45 in einer Stärke von 4,5 - 7 cm, darauf Versatzbeton aus Transportbeton als C35/45 mit synthetischen Mikrofasern bewehrt, Zuschläge und Farbpigmente nach Musterzusammensetzung, Stärke 1,5 - 2,5 cm.

Der Vorsatzbeton wird nach ausreichender Erhärtung in verschiedenen Schleifvorgängen geschliffen und gespachtelt, bis der gewünschte Kornquerschnitt bzw. die vorgegebene Rutschsicherheit von R9 erreicht wird.

Levi-Strauss Museum, Buttenheim
Architekturbüro Gatz, Bamberg



Nachbehandlung

Die Nachbehandlung der geschliffenen Betonböden erfolgt in der Regel durch Abdecken mit Folie und sollte ca. 14 Tage lang durchgeführt werden. Mit dem Schleifen kann im Allgemeinen nicht vor zwei Tagen begonnen werden.



Musterwohnung München
Architekturbüro Muck und Petzet in München

Erscheinungsbild

Der geschliffene Betonboden kann auf Wunsch nur angeschliffen oder bis zum Schliff 220 bzw. Polierschliff geschliffen werden. Es können auch Motive eingearbeitet werden. Es sind der Kreativität was Körnung, Farbe und sonstige Zuschläge wie Glas, Natursteine usw. keine Grenzen gesetzt.

Es sind aber auch andere Oberflächenbearbeitungen möglich wie:

- Säuren
- Sandstrahlen
- Stocken

Man kann die Bearbeitungsmöglichkeiten als spezielle Stilelemente einsetzen. Sollte der geschliffene Betonboden im Außenbereich eingesetzt werden, so erzielt man durch die oben genannten Bearbeitungsmöglichkeiten einen rutschhemmenden Belag.

Es können auch Motive eingearbeitet werden, durch:

- Naturstein Intarsien
- Randfriese farblich abgesetzt
- Randfriese in Naturstein
- Glas in verschiedenen Farben

Versiegelung oder Imprägnierung

Die Versiegelung oder Imprägnierung erfolgt nach der Fertigstellung des geschliffenen Betonbodens. Diese wird zusammen mit dem Bauherren, dem Planer und der Bauleitung bemustert und nach dem Austrocknen des Bodenbelags ausgeführt.

Stadt Nürnberg, U-Bahn am
U-Bahnhof, Kaulbachplatz
Architekten Haid und Pamter, Nürnberg



Bayrische Staatsforsten, Forstbetrieb Rothenbuch
Architekturbüro entAsis, Nürnberg